

Plattformstapler offen für Körbe und Tablett

Plattformstapler aus Edelstahl mit einer Plattform. Zuladung max. 200 kg. Kipp- und verkantungsicher geführt. Federkraft einstellbar je nach Geschirr-/Tablettgewicht. Sicherheitsschiebegreif. 4 Stoßbecken. Rostfreie Rollenausstattung gemäß DIN 18867, Teil 8. Raddurchmesser 125 mm. 2 Lenkrollen, 2 Lenkstopprollen. Stapelhöhe ca. 575 mm.



PO-SV 2/1
PO-TA 1/1 mit seitlicher Tablettführung für Abstapelung



Besteckaufsatz mit Besteckbehältern

Typ	PO-SV1/1	PO-SV2/1	PO-GN2/1	PO-Q1/1	PO-TA1/1
Länge mm	730	1088	880	730	500
Breite mm	690	690	690	690	700
Höhe mm	911	911	911	911	911
Plattformabmessungen mm	412 x 555	812 x 555	662 x 555	537 x 555	535 x 412
Korb-/Tablettabmessungen mm	max. 530 x 400	max. 530 x 800	max. 530 x 650	max. 500 x 500	max. 530 x 400
Gewicht ca. kg	43	53	48	44	38
Bestell-Nr.	89 02 03 01	89 02 03 02	89 02 03 03	89 02 03 04	89 02 03 06
Preis CHF	1880,-	2265,-	1820,-	1905,-	1770,-

Zubehör

Seitliche Tablettführung für Tablettabstapelung (Angaben d. Spülmaschinentyps erforderlich) Preis CHF	x 367,-	-	-	-	x 367,-
Besteckaufsatz mit Besteckbehältern Bestell-Nr. Preis CHF	x 89 06 09 03 952,-	x 89 06 09 03 952,-	x 89 06 09 03 952,-	x 89 06 09 03 952,-	-
Umlaufender Stoßschutz Preis CHF	x 298,-	x 298,-	x 298,-	x 298,-	x 298,-
Verzinkte Rollen Ø 125 mm	pro Satz auf Anfrage	pro Satz auf Anfrage	pro Satz auf Anfrage	pro Satz auf Anfrage	pro Satz auf Anfrage

Fassungsvermögen (Anzahl) Körbe Edelstahl/rilsanierter Stahldraht (wahlweise)

530 x 400 mm, 85 mm hoch	6	12	-	-	6
530 x 400 mm, 120 mm hoch	4	8	-	-	4
530 x 800 mm, 85 mm hoch	-	6	-	-	-
530 x 800 mm, 120 mm hoch	-	4	-	-	-
530 x 650 mm, 75 mm hoch	-	-	7	-	-
530 x 650 mm, 115 mm hoch	-	-	5	-	-
530 x 325 mm, 115 mm hoch Edelstahl	-	-	10	-	-
500 x 500 mm, 75 mm hoch	-	-	-	7	-
500 x 500 mm, 115 mm hoch	-	-	-	5	-

Fassungsvermögen (Anzahl) Körbe Kunststoff (wahlweise)

500 x 500 mm, 70 mm hoch	-	-	-	8	-
500 x 500 mm, 70 mm hoch mit Geschirrkorbaufsatz, 41 mm hoch (Gesamthöhe 106 mm)	-	-	-	5	-

Plattformstapler für Körbe, geschlossen oder gekühlt

Plattformstapler, geschlossen aus Edelstahl mit einem Auflage-
rahmen. Zuladung max. 200 kg (Modell PG-4S und PG-6S für
Kunststoffteile max. 100 kg). Stapelhöhe ca. 600 mm. Kipp- und
verkantssicher geführt. Federkraft je nach Geschirrgewicht einstellbar.
Sicherheitsschiebegriff. 4 Stoßecken. Rostfreie Rollenausstattung
gemäß DIN 18867, Teil 8. Raddurchmesser 125 mm. 2 Lenkrollen,
2 Lenkstopprollen.

Ausführung PK-Q1/1 = Umluftgekühlt mit angebaurem Edelstahl-
Deckel. Korpus doppelwandig isoliert. Deckel 68 mm hoch, isoliert
mit Dichtung, 90° hochklappbar, arretiert. Schaltelemente stoßge-
schützt, Spiralkabel 2,5 m, Ein-/Aus-Schalter, Steckerhalter. Kühlbe-
reich ca. +5 °C bis +8 °C (bei geschlossenem Deckel). Kältemittel
R 134a. Nennspannung 1N AC 230V, 50 Hz. Elektr. Anschlusswert
0,410 kW, Kälteleistung 460 Watt bei VT -10 °C.



Typ	PG-GN2/1	PG-SV2/1	PG-Q1/1	PK-Q1/1 gekühlt	PG-4S	PG-6S
Länge mm	880	1040	730	1164	790	1090
Breite mm	690	690	690	814	690	690
Höhe mm	911	911	911	945	911	911
Plattformabmessungen mm	535 x 660	535 x 810	535 x 505	535 x 505	566 x 566	857 x 566
Korb-/Tablettabmessungen mm	max. 530 x 650	max. 530 x 800	max. 500 x 500	max. 500 x 500		
Gewicht ca. kg	68	65	54	140	57	61
Bestell-Nr.	89 02 02 01	89 02 02 06	89 02 02 02	89 02 04 01	89 02 02 03	89 02 02 04
Preis CHF	2035,-	2840,-	2055,-	9340,-	2795,-	3000,-

Zubehör

Edelstahl-Deckelhaube, niedrig Bestell-Nr. Preis CHF	89 07 02 01 265,-	89 07 14 01 322,-	89 07 01 01 265,-	-	89 07 03 01 268,-	89 07 04 01 380,-
Einlegeblech mit Schlitz- lochung Bestell-Nr. Preis CHF	89 07 10 02 193,-	89 07 10 04 244,-	89 07 10 01 120,-	89 07 10 01 120,-	inkl.	inkl.
Umlaufender Stoßschutz Preis CHF	x 298,-	x 298,-	x 298,-	x 298,-	x 298,-	x 298,-
Verzinkte Rollen Ø 125 mm	pro Satz auf Anfrage	pro Satz auf Anfrage	pro Satz auf Anfrage	pro Satz auf Anfrage	pro Satz auf Anfrage	pro Satz auf Anfrage

Fassungsvermögen (Anzahl) Körbe Edelstahl/rilsanierter Stahldraht (wahlweise)

530 x 400 mm, 85 mm hoch	-	14	-	-	-	-
530 x 400 mm, 120 mm hoch	-	10	-	-	-	-
530 x 800 mm, 85 mm hoch	-	7	-	-	-	-
530 x 800 mm, 120 mm hoch	-	5	-	-	-	-
530 x 650 mm, 75 mm hoch	8	-	-	-	-	-
530 x 650 mm, 115 mm hoch	5	-	-	-	-	-
500 x 500 mm, 75 mm hoch	-	-	8	8	-	-
500 x 500 mm, 115 mm hoch	-	-	5	5	-	-

Fassungsvermögen (Anzahl) Körbe Kunststoff (wahlweise)

500 x 500 mm, 70 mm hoch	-	-	8	8	-	-
500 x 500 mm, 70 mm hoch mit Geschirrkorbbaufsatz, 41 mm hoch (Gesamthöhe 106 mm)	-	-	5	5	-	-

Plattformstapler umluftbeheizt, Menüschalenstapler

Plattformstapler, geschlossen aus Edelstahl mit einem rechteckigen Auflage-
rahmen.

Zuladung max. 200 kg. Stapelhöhe ca. 600 mm. Elektr. Anschlußwert
2,240 kW. Kipp- und verkantsicher geführt. Federkraft je nach Geschirrgewicht
einstellbar. Sicherheitsschiebegriff. Deckel aus Edelstahl, 35 mm hoch, an der
Stirnseite des Wagens einhängbar (gilt nicht für Modell PU-M 2/1). 4 Stoß-
ecken. Rostfreie Rollenausstattung gemäß DIN 18867, Teil 8. Raddurchmesser
125 mm.

2 Lenkrollen, 2 Lenkstopprollen. Korpus doppelwandig isoliert. Schaltelemente
stoßgeschützt, Spiralkabel 2,5 m, Ein-/Aus-Schalter, Blindsteckdose. Thermo-
statregler, von +30 °C bis +110 °C. Umluft-Gebläseheizung. Nennspannung
1N AC 230V, 50 Hz. VDE- und GS-geprüft, Schutzklasse IP X5.

Stapler ist nicht geeignet zum Einsetzen von Kunststoff-Körben!

Ausführung PU-M 2/1: Klappdeckel aus Edelstahl, doppelwandig isoliert, mit
Sicherheitsgriff, hochklappbar. Stapler nur geeignet für Edelstahl-Körbe (ohne
Beschichtung)!



Typ	PU-GN 2/1	PU-SV 2/1	PU-Q 1/1	PU-M 2/1
Länge mm	990	1142	840	1148
Breite mm	690	690	690	744
Höhe mm	911	911	911	911
Plattformabmessungen mm	535 x 660	535 x 810	535 x 510	535 x 660
Korb-/Tablettabmessungen mm	max. 530 x 650	max. 530 x 800	max. 500 x 500	max. 530 x 650
Gewicht ca. kg	85	86	73	100
Bestell-Nr.	89 02 01 03	89 02 01 02	89 02 01 04	89 02 01 07
Preis CHF	3165,-	4265,-	2955,-	5980,-

Zubehör

Einlegeblech mit Schlitz- lochung Bestell-Nr. Preis CHF	89 07 10 02 193,-	89 07 10 04 244,-	89 07 10 01 120,-	-
Umlaufender Stoßschutz Preis CHF	x 298,-	x 298,-	x 298,-	-
Verzinkte Rollen Ø 125 mm	pro Satz auf Anfrage	pro Satz auf Anfrage	pro Satz auf Anfrage	-

Fassungsvermögen (Anzahl) Körbe Edelstahl/rilsanierter Stahldraht (wahlweise)

530 x 400 mm, 85 mm hoch	-	14	-	-
530 x 400 mm, 120 mm hoch	-	10	-	-
530 x 800 mm, 85 mm hoch	-	7	-	-
530 x 800 mm, 120 mm hoch	-	5	-	-
530 x 650 mm, 75 mm hoch	8	-	-	8
530 x 650 mm, 115 mm hoch	5	-	-	-
500 x 500 mm, 75 mm hoch	-	-	8	-
500 x 500 mm, 115 mm hoch	-	-	5	-

Einbau-Plattformstapler offen, geschlossen, unbeheizt, umluftbeheizt

Einbau-Plattformstapler aus Edelstahl mit einem rechteckigen Auflagerahmen für den Einsatz von Körben. Kipp- und verkantsicher geführt. Ausgabehöhe verstellbar über Federn.

Ausführung EPO = offen

Ausführung EPG = innen allseitig mit Edelstahl-Verkleidung

Ausführung EPU = innen allseitig mit Edelstahl-Verkleidung, wärme-gedämmt.

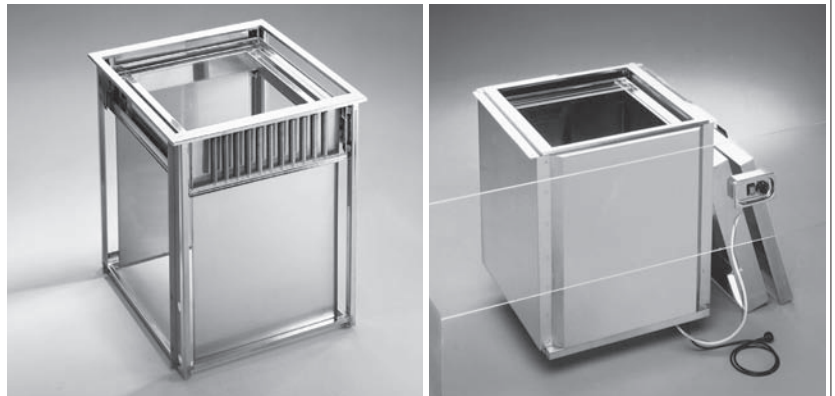
Komplett elektrisch verdrahtet. Ein-/Aus-Schalter, Thermostatregler +30 °C bis +110 °C. Schalterblende für Einbau.

Deckel aus Edelstahl mit Griffen.

Nennspannung 1N AC 230 V 50 Hz.

Spritzwassergeschützt.

Beheizte Stapler nicht geeignet zum Einsetzen von Kunststoff-Körben.



Typ	EPO-GN 1/1-580	EPO-GN 1/1-750	EPO-Q 1/1-580	EPO-Q 1/1-750	EPG-Q 1/1-580	EPG-Q 1/1-750	EPU-Q 1/1-600	EPU-Q 1/1-760
Länge mm	666	666	666	666	666	666	705	705
Breite mm	478	478	628	628	628	628	664	664
Einbautiefe mm	580	740	580	740	580	740	600	760
Abmessungen Einbaurahmen	666 x 478	666 x 478	666 x 628	666 x 628	666 x 628	666 x 628	666 x 628	666 x 628
Abmessungen Außenmantel	-	-	-	-	-	-	705 x 664	705 x 664
Plattformabmessungen mm	535 x 385	535 x 385	535 x 535	535 x 535	535 x 535	535 x 535	535 x 535	535 x 535
Korb-/Tablettabmessungen mm	max. 530 x 370	max. 530 x 370	max. 530 x 530	max. 530 x 530	max. 530 x 530	max. 530 x 530	max. 530 x 530	max. 530 x 530
Stapelhöhe ca. mm	455	590	430	590	430	590	480	640
Abdeckungs-ausschnitt mm	656 x 465	656 x 465	656 x 615	656 x 615	656 x 615	656 x 615	656 x 615	656 x 615
Ausschnitt für Schalterblende	-	-	-	-	-	-	152 x 85	152 x 85
Max. Zuladung kg	50	90	70	110	70	110	70	110
El. Anschlußwert kW	-	-	-	-	-	-	1,560	1,560
Gewicht ca. kg	13	16	20	22	20	24	55	65
Edelstahl-Deckelhaube, niedrig	-	-	-	-	-	-	x	x
Bestell-Nr.	89 03 01 03	89 03 01 04	89 03 01 01	89 03 01 02	89 03 02 01	89 03 02 02	89 03 03 01	89 03 03 02
Preis CHF	1705,-	1705,-	1605,-	1605,-	1980,-	1980,-	3815,-	3815,-

Sonderzubehör

Edelstahl-Deckelhaube, niedrig Bestell-Nr. Preis CHF	89 07 16 01 411,-	89 07 16 01 411,-	89 07 12 01 258,-	89 07 12 01 258,-	89 07 12 01 258,-	89 07 12 01 258,-	-	-
Fassungsvermögen (Anzahl) Körbe Edelstahl/rilsanierter Stahldraht (wahlweise) - 500 x 500 mm, 75 mm hoch - 500 x 500 mm, 115 mm hoch	- -	- -	5 3	7 5	5 3	7 5	6 4	8 5
Fassungsvermögen (Anzahl) Körbe Kunststoff (wahlweise) - 500 x 500 mm, 70 mm hoch - 500 x 500 mm, 70 mm hoch mit Geschirrkorb-aufsatz, 41 mm hoch (Gesamthöhe 106 mm)	- -	- -	6 4	8 5	6 4	8 5	- -	- -