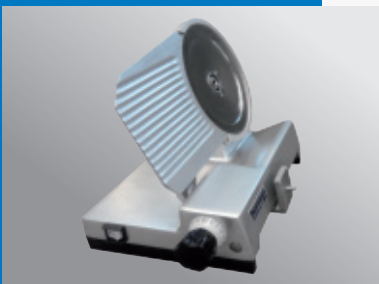
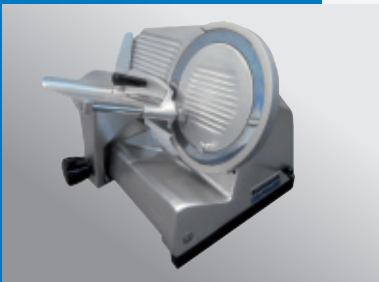




A 2250

**Die kleine
Schräge
für daheim**



**Aluguss I Schrägschnitt I Messer 220 mm I Stand 390 x 300 mm
Schnittdicke 0 - 12 mm I Schnittkapazität 200 x 170 mm**

Handlich, hochwertig, professionell. Die kleine praktische Aufschnittmaschine für den Einsatz in jedem Haushalt, für fast jeden Zweck. Die leichte Schrägstellung des Messers erleichtert die Verarbeitung grosser wie auch kleiner Mengen. Ein Profi-Messer, gegossen und danach mit Hohlschliff versehen - nicht ein günstiges, aus einer Platte herausgestanztes Messer. Ein Metallgehäuse statt Plastik. Egal ob Sie ganz klassisch Fleisch und Käse, oder aber experimentierfreudig Gemüse schneiden - diese Maschine sorgt für einen perfekten, frischen Schnitt!

- Nach Vorbild der Gewerbemaschinen aus Aluguss gebaut
- Gummirahmen für mehr Sauberkeit und sicheren Stand
- Der schräge Schlitten hilft, das Stück zum Messer hin zu führen
- Schlitten, Abstreifer und Messerabdeckplatte sind für die einfache Reinigung komplett demontierbar
- Simpel und sicher in der Bedienung
- Glatte Formen für mehr Hygiene
- Schneiden wie ein Profi dank Hohlschliffmesser
- Breiter Schutzring um das Messer herum, für mehr Sicherheit
- Der Abstreifer stellt sicher, dass jede Scheibe sauber fällt
- Zweistufiger Schleifer, für perfekte Schäfergebnisse
- Nicht fix montiert, für stets saubere Schleifsteine
- Das Hohlschliffmesser mit glatter Schneide lässt sich problemlos schärfen

Walter Hofmann AG
Industriestrasse 30
4912 Aarwangen
Tel 062 923 13 13
Fax 062 922 21 22
info@hofmann-ag.ch
www.hofmann-ag.ch