

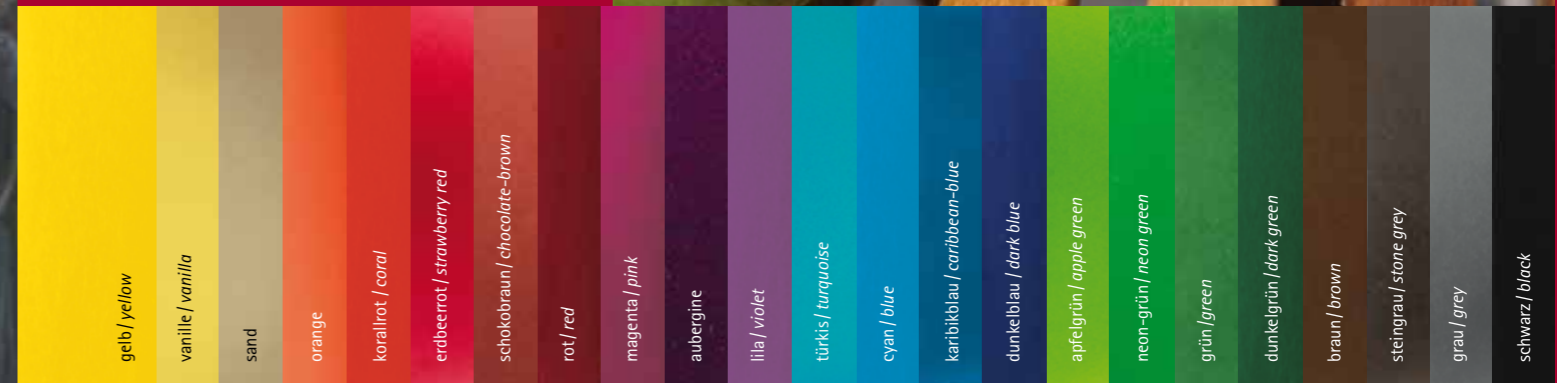


Samtporzellan touch!
velvety porcelain touch!

touch!

Design: Barbara Schmidt
Idee / idea touch!: speziell®

-  spülmaschinenfest
dishwasher safe
-  lebensmiteltauglich
safe for use with food
-  mikrowellenfest
microwave safe



Das einzigartige Porzellan mit einer samtweichen Oberflächengestaltung überrascht mit einem neuartigen, faszinierenden Berührungserlebnis. In zahlreich leuchtenden Farben beschichtet, ist touch! auch funktional obenauf: die patentierte dreidimensionale Oberfläche isoliert gegen zuviel Wärme und dämpft Geräusche. touch! hat umfangreiche Prüfungen bestanden und ist spülmaschinenfest, lebensmiteltauglich und mikrowellenfest.

The unique porcelain with a velvety-soft surface design – for a uniquely sensual and fascinating experience. With its patented, three-dimensional coating in numerous shining colours, touch! offers additional functional properties like heat protection and noise reduction. touch! has successfully passed extensive testing and is dishwasher safe, microwave resistant and safe for use with food.

touch! ist ausgezeichnet.
touch! is design awarded.





touch!

Design: Barbara Schmidt
Idee / idea touch!: speziell®

Ob für Kaffee, Tee, Schokolade, Café au lait oder für Suppe, Cornflakes und Salat: Im touch!-Gewand sind die Becher und Schalen nicht nur wärmeisoliert, sondern fühlen sich auch wunderbar kuschelig an.

Coffee, tea, chocolate, café au lait, or soup, cornflakes and salad: With the touch! coat, the mugs and bowls are not only protected against heat, but also wonderfully cosy to touch.



Referenz / Reference
Okku Restaurant Dubai
auf / on Five Senses

Five Senses touch!



Update touch!

